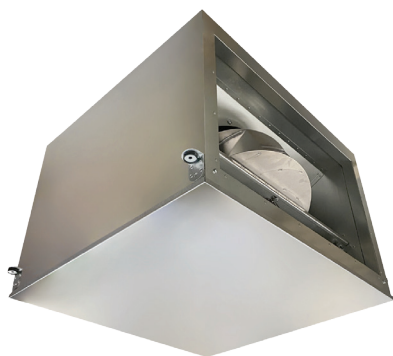


## Вентиляторы каналные прямоугольные шумоизолированные CV-SH-rest



### ОБЩЕЕ ОПИСАНИЕ

Шумоизолированный каналный прямоугольный вентилятор **CV-SH-rest** РОВЕН подходит для вентиляции как частных домов, так и коммерческих объектов.

Шумоизолированный корпус вентилятора **CV-SH-rest** позволит обеспечить тихую и эффективную циркуляцию воздуха при высокой производительности.

### ТИП УСТАНОВЛИВАЕМОГО ДВИГАТЕЛЯ

- ЕС-двигатель

### ПРЕИМУЩЕСТВА

- Широкий типоразмерный ряд: 8 типоразмеров с ЕС-двигателем
- Диапазон расхода воздуха от 650 м<sup>3</sup>/ч до 10 000 м<sup>3</sup>/ч
- Компактные размеры корпуса с минимальной высотой от 305 мм
- Минимальный уровень шума в окружение от 39,8 дБ(А)
- Шумо-, теплоизоляция корпуса толщиной 50 мм
- Возможность частотного регулирования вентилятора
- Универсальность монтажа: возможность монтажа в горизонтальном и вертикальном положении
- Класс защиты корпуса IP54
- Удобство в обслуживании: панель для обслуживания вентилятора находится снизу установки
- Стандартные присоединительные размеры – от 400x200 до 1000x500 мм
- Синхронная работа с приточными компактными установками RWN-F

### Условное обозначение

**CV-SH-4020-EC/1-0,18/4100-rest**

Наименование: вентилятор каналный шумоизолированный

Типоразмер вентилятора (проходное сечение, см)

Тип электродвигателя: ЕС-двигатель

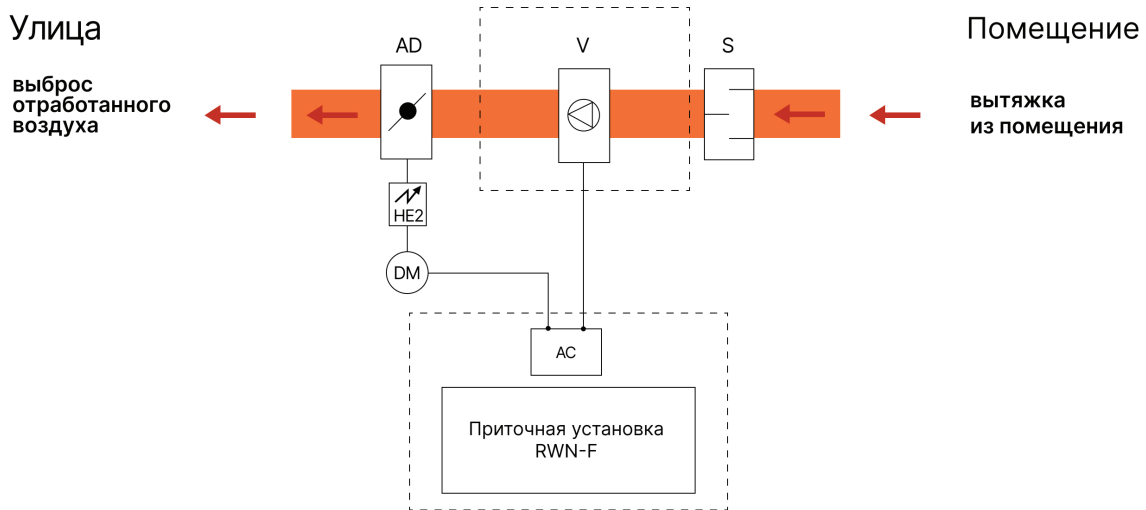
Число фаз

Мощность электродвигателя, кВт

Частота вращения электродвигателя, об/мин

Прямоугольное входное/выходное присоединительное сечение

**СТРУКТУРНАЯ СХЕМА: СИНХРОННАЯ РАБОТА CV-SH-rest И RWN-F**



**Условные обозначения на структурной схеме:**

**V** - вытяжной вентилятор CV-SH-rest с EC-двигателем

**AD\*** - воздушная вытяжная заслонка

**DM\*** - электропривод воздушной вытяжной заслонки с возвратной пружины, 220В, on/off

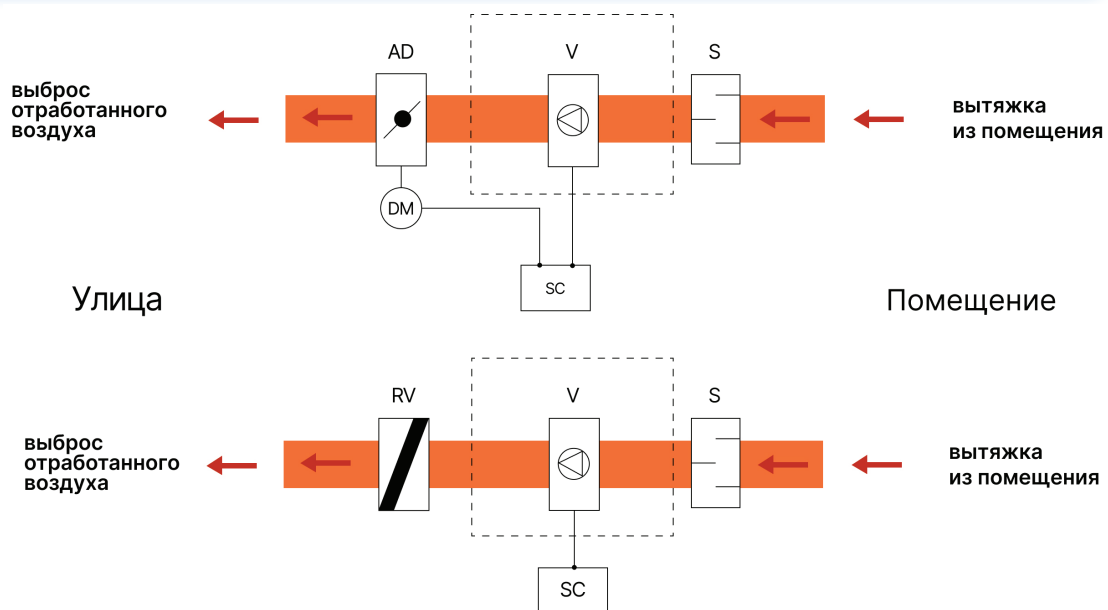
**HE\*** - подогрев вытяжной заслонки

**S\*** - шумоглушитель

**AC** - контроллер автоматики приточной установки RWN-F

\* - дополнительные устройства/функции по запросу

**СТРУКТУРНАЯ СХЕМА: АВТОНОМНАЯ ВЫТЯЖНАЯ УСТАНОВКА CV-SH-rest**



**Условные обозначения на структурной схеме:**

**V** - вытяжной вентилятор CV-SH-rest с EC-двигателем;

**AD\*** - воздушная вытяжная заслонка;

**DM\*** - электропривод воздушной вытяжной заслонки с возвратной пружины, 220В, on/off;

**RV\*** - обратный клапан;

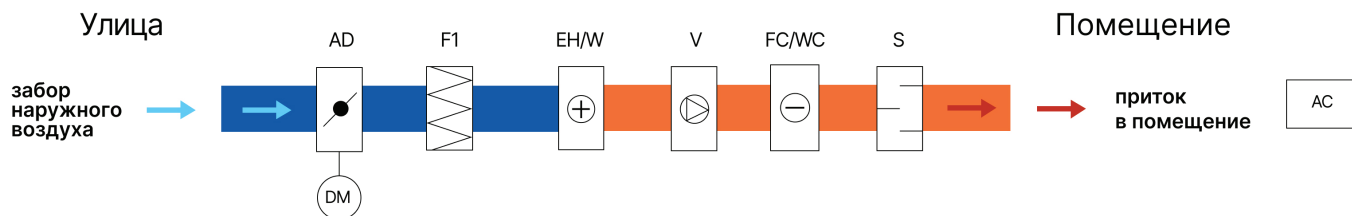
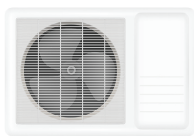
**S\*** - шумоглушитель;

**SC\*** - регулятор скорости вентилятора;

\* - дополнительные устройства/функции по запросу.

**СТРУКТУРНАЯ СХЕМА: КАНАЛЬНАЯ НАБОРНАЯ ПРИТОЧНАЯ СИСТЕМА С CV-SH-rest**

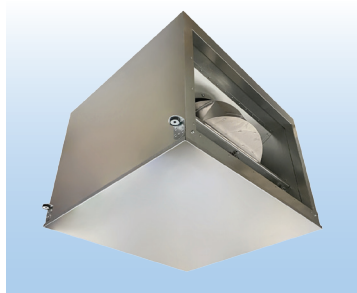
CCU



**Условные обозначения на структурной схеме:**

- AD** - воздушная приточная заслонка;
- DM** - электропривод воздушной приточной заслонки с возвратной пружиной, 220В, on/off;
- F1** - фильтр;
- EH/W** - электрический или водяной нагреватель;

- V** - вентилятор CV-SH-rest с EC-двигателем;
- FC/WC\*** - фреоновый/водяной охладитель;
- CCU\*** - компрессорно-конденсаторный блок;
- S\*** - шумоглушитель;
- AC** - щит автоматики;
- \* - дополнительные устройства/функции по запросу.

**Вентиляторы канальные прямоугольные шумоизолированные с ЕС-двигателем**


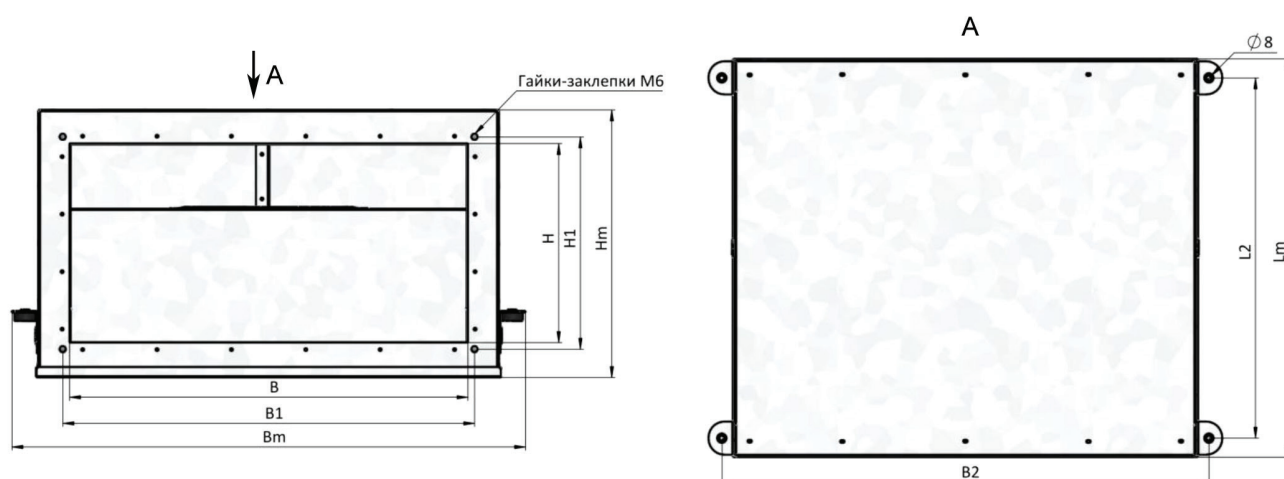
- Энергоэффективный ЕС-двигатель вентилятора
- Расход воздуха от 650 до 10 000 м³/ч
- Подходит для вентиляции помещений площадью от 200 до 3500 м²
- Шумоизолированный корпус
- Установка в любом положении

**Технические характеристики вентиляторов канальных прямоугольных шумоизолированных с ЕС-двигателем**

Наименование	Напряжение, В	Частота вращения n, об/мин	Мощность, кВт	Ток, А	Шум Lp, дБ(А)
CV-SH-4020-EC/1-0,18/4100-rest	1~220	4100	0,18	1	39,8
CV-SH-5025-EC/1-0,23/2700-rest	1~220	2700	0,23	1,7	42
CV-SH-5030-EC/1-0,23/2700-rest	1~220	2700	0,23	1,7	42
CV-SH-5030-EC/1-0,49/2650-rest	1~220	2650	0,49	2,3	45,3
CV-SH-5030-EC/1-0,59/2740-rest	1~220	2740	0,59	2,1	45,5
CV-SH-6030-EC/1-0,46/2700-rest	1~220	2700	0,46	3,3	45
CV-SH-6030-EC/1-0,49/2650-rest	1~220	2650	0,49	2,3	45,3
CV-SH-6030-EC/1-0,59/2740-rest	1~220	2740	0,59	2,1	45,5
CV-SH-6035-EC/1-0,39/2740-rest	1~220	2740	0,39	2,1	45,5
CV-SH-6035-EC/1-0,7/2960-rest	1~220	2960	0,7	3,1	45,8
CV-SH-7040-EC/1-1,18/2740-rest	1~220	2740	1,18	4,2	48,5
CV-SH-7040-EC/1-1,4/2960-rest	1~220	2960	1,4	6,2	48,8
CV-SH-7040-EC/3-1,1/2550-rest	3~380	2550	1,1	1,8	46,7
CV-SH-8050-EC/1-1,77/2740-rest	1~220	2740	1,77	6,3	49,5
CV-SH-8050-EC/3-1,1/2550-rest	3~380	2550	1,1	1,8	46,7
CV-SH-8050-EC/3-4,3/2200-rest	3~380	2200	4,3	8,8	55,9
CV-SH-10050-EC/3-4,3/2200-rest	3~380	2200	4,3	8,8	55,9

Lp, дБ(А) - Уровень звукового давления в окружение на расстоянии 3 метров.

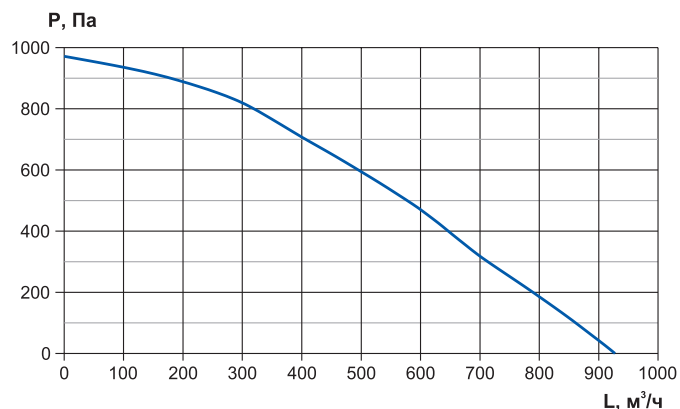
Параметры приведены для максимальной скорости вращения. Регулирование доступно в диапазоне напряжений 1,5 - 10 В.  
Температура перемещаемого воздуха: -30 °С +40 °С.

**Габаритные размеры вентиляторов канальных прямоугольных шумоизолированных с ЕС-двигателем, мм**


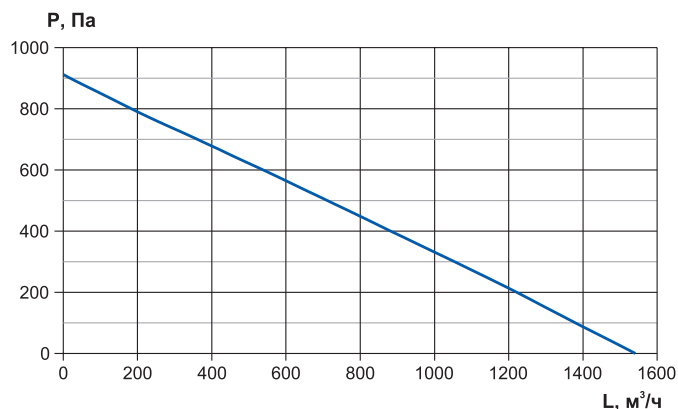
Типоразмер	B	H	B1	H1	L2	B2	Lm	Bm	Hm	Масса, кг
4020	400	200	420	220	430	540	480	580	305	19
5025	500	250	520	270	450	640	500	680	355	22
5030	500	300	520	320	450	640	500	680	405	25
6030	600	300	620	320	550	740	600	780	400	30
6035	600	350	620	370	650	740	700	780	505	38
7040	700	400	730	430	800	840	850	880	560	46
8050	800	500	830	530	810	940	860	980	645	81
10050	1000	500	1030	530	950	1140	1000	1180	645	130

**Аэродинамические характеристики вентиляторов канальных прямоугольных шумоизолированных с ЕС-двигателем**

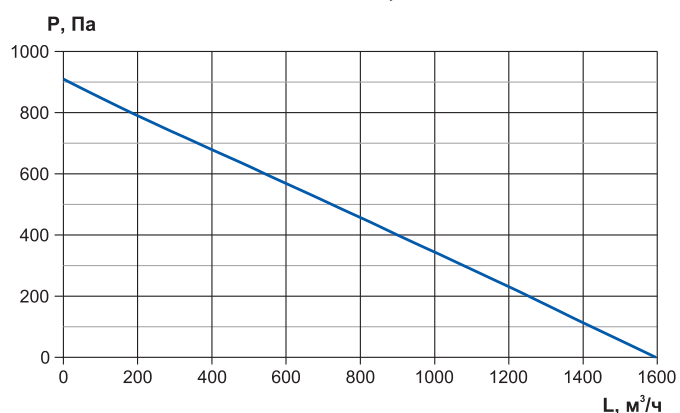
**CV-SH-4020-EC/1-0,18/4100-rest**



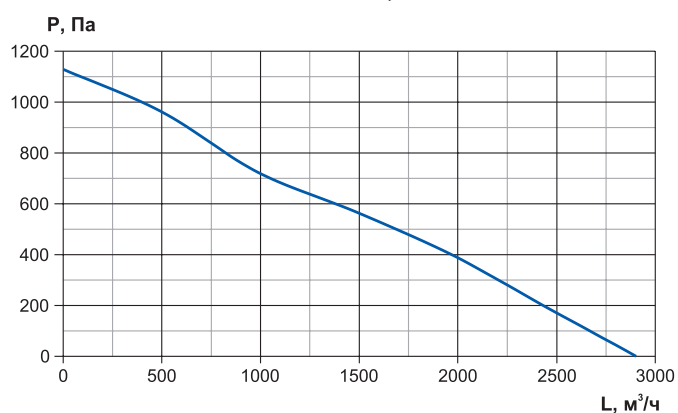
**CV-SH-5025-EC/1-0,23/2700-rest**



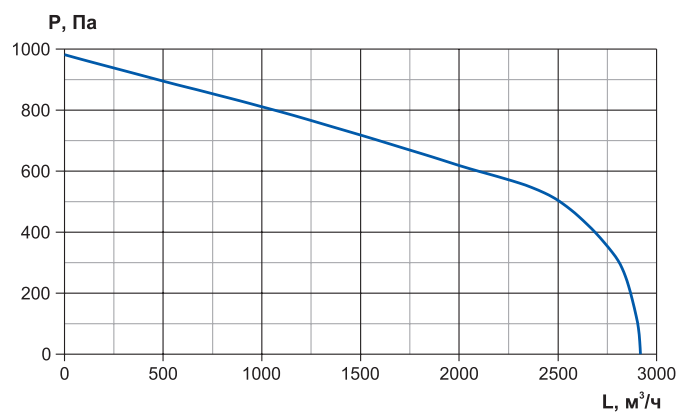
**CV-SH-5030-EC/1-0,23/2700-rest**



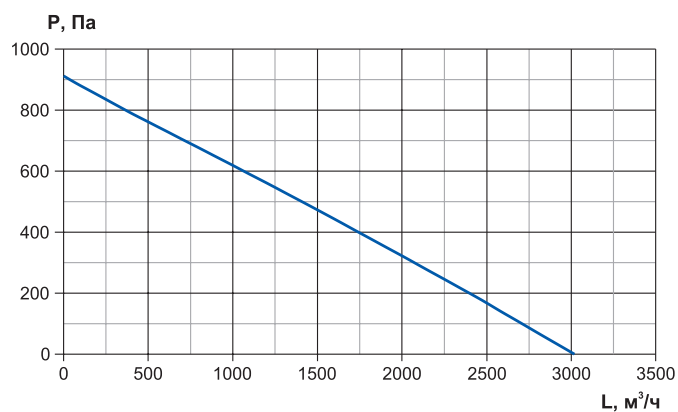
**CV-SH-5030-EC/1-0,49/2650-rest**



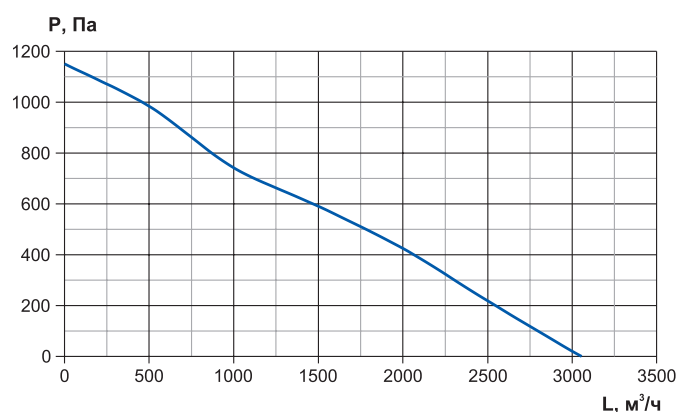
**CV-SH-5030-EC/1-0,59/2740-rest**



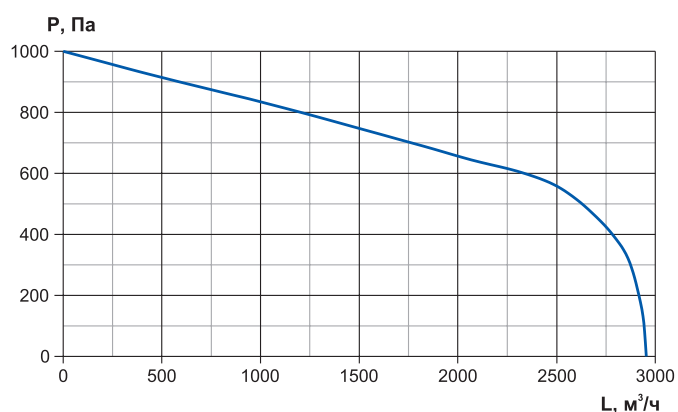
**CV-SH-6030-EC/1-0,46/2700-rest**



**CV-SH-6030-EC/1-0,49/2650-rest**



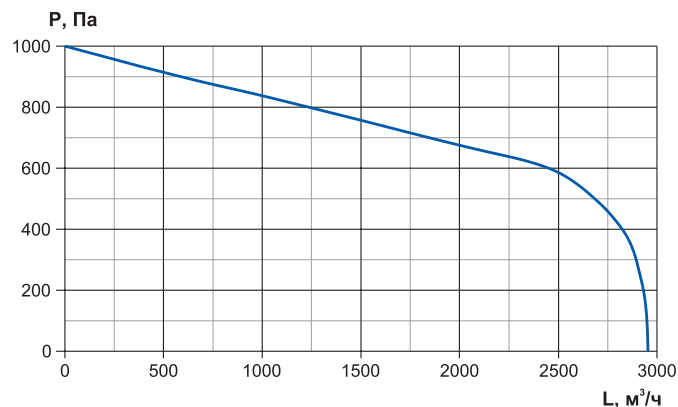
**CV-SH-6030-EC/1-0,59/2740-rest**



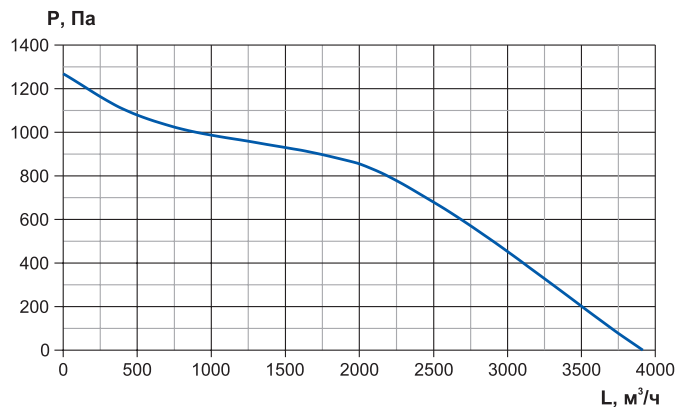
\* Графики представлены для максимальной частоты вращения.

**Аэродинамические характеристики вентиляторов канальных прямоугольных шумоизолированных с ЕС-двигателем**

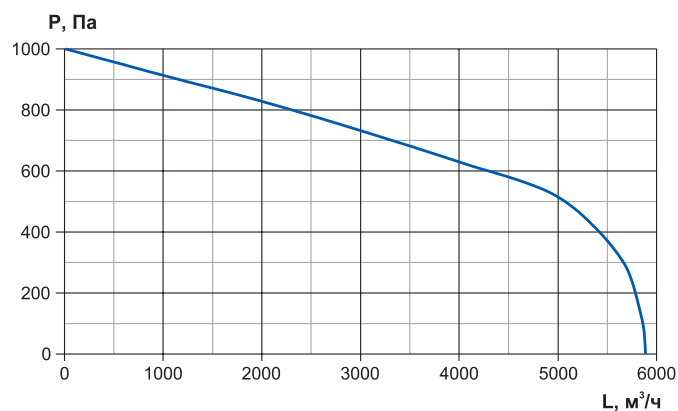
**CV-SH-6035-EC/1-0,39/2740-rest**



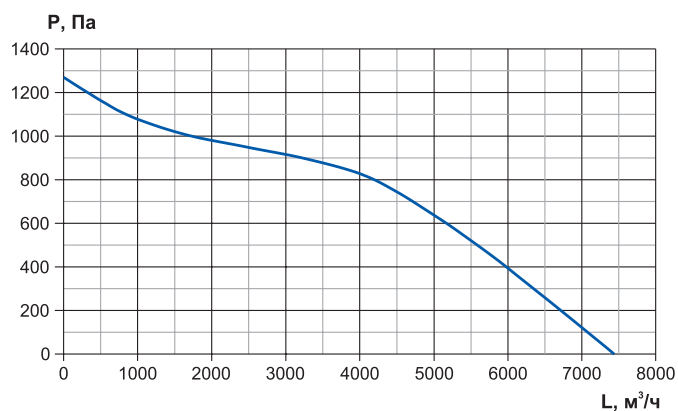
**CV-SH-6035-EC/1-0,7/2960-rest**



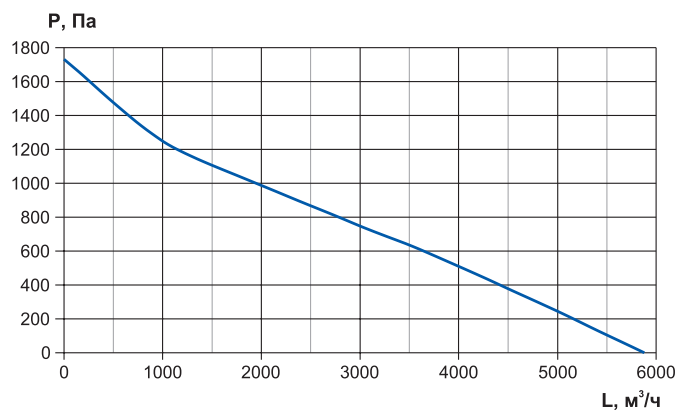
**CV-SH-7040-EC/1-1,18/2740-rest**



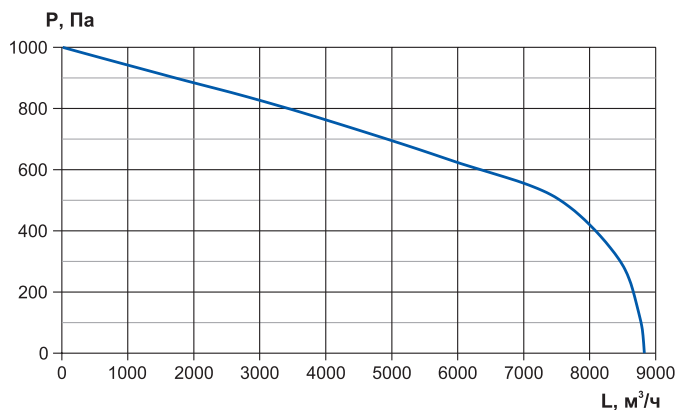
**CV-SH-7040-EC/1-1,4/2960-rest**



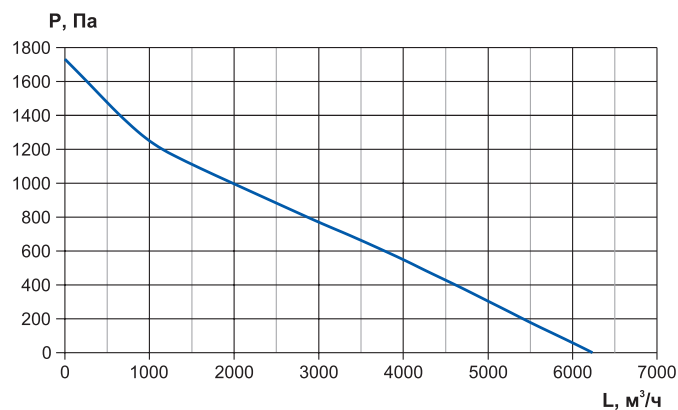
**CV-SH-7040-EC/3-1,1/2550-rest**



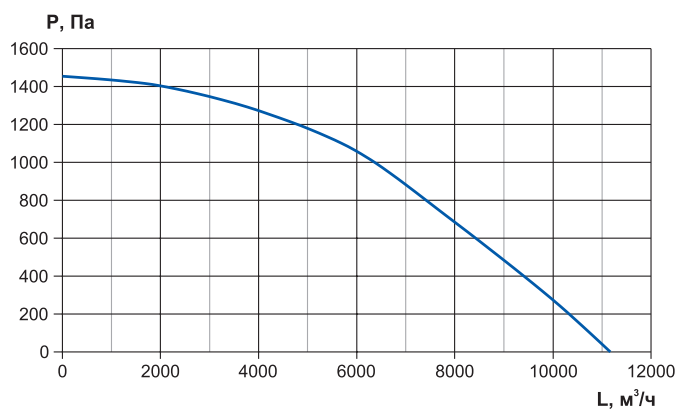
**CV-SH-8050-EC/1-1,77/2740-rest**



**CV-SH-8050-EC/3-1,1/2550-rest**



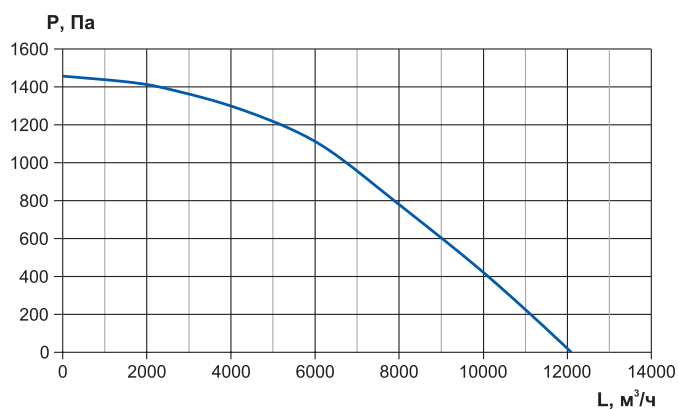
**CV-SH-8050-EC/3-4,3/2200-rest**



\* Графики представлены для максимальной частоты вращения.

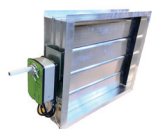
**Аэродинамические характеристики вентиляторов канальных прямоугольных шумоизолированных с ЕС-двигателем**

**CV-SH-10050-EC/3-4,3/2200-rest**



\* Графики представлены для максимальной частоты вращения.

**Дополнительные элементы для комплектации вентиляторов с ЕС-двигателем**



Заслонки ZE  
стр. 148



Клапаны ВК-ЭП  
стр. 147



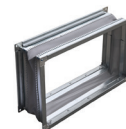
Электропривод RWF  
стр. 149



Шумоглушители  
стр. 152



Фильтры  
стр. 155



Вставки гибкие  
стр. 156



Регулятор скорости  
ECM/0-10V  
стр. 176



Позиционер ручной  
встраиваемый  
стр. 176